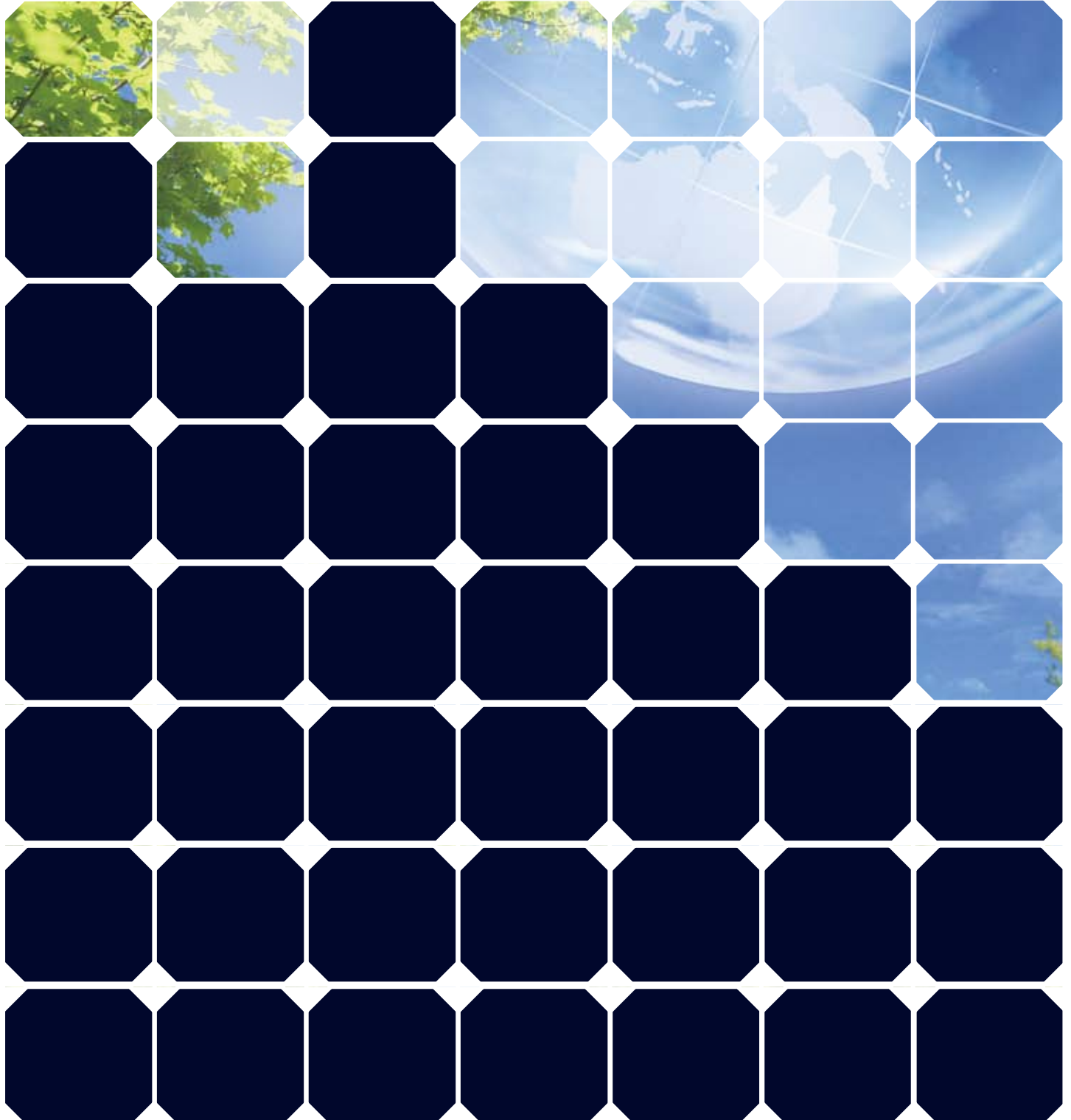




Expand Electrification Life for You

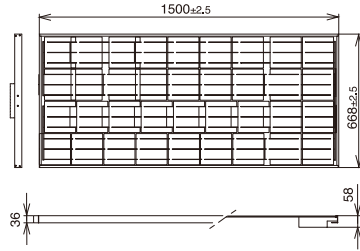
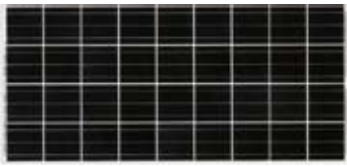
**独立型システム用  
太陽光発電モジュール**

**Photovoltaic Module  
For Stand-Alone System**



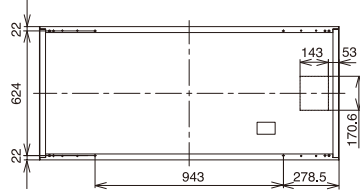
## KD135SX-RP

JETPVm 認証取得 d.Blue



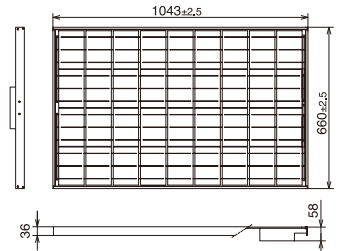
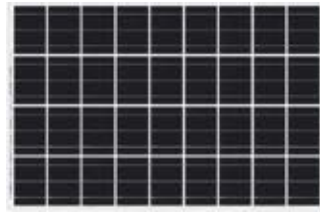
◆電気出力特性 (測定条件: 1000W/m<sup>2</sup>, 25°C, AM1.5)

公称最大出力(Pm)	135 W
公称最大動作電流(Ipm)	7.63 A
公称最大動作電圧(Vpm)	17.7 V
公称短絡電流(Isc)	8.37 A
公称開放電圧(Voc)	22.1 V
公称質量	12.5 kg



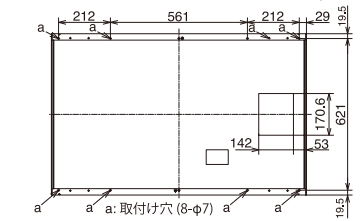
## KD95SX-RP

JETPVm 認証取得 d.Blue

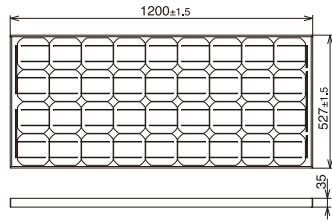
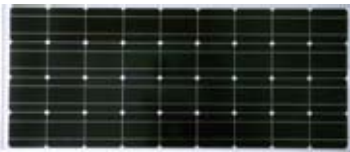


◆電気出力特性 (測定条件: 1000W/m<sup>2</sup>, 25°C, AM1.5)

公称最大出力(Pm)	95 W
公称最大動作電流(Ipm)	5.31 A
公称最大動作電圧(Vpm)	17.9 V
公称短絡電流(Isc)	5.81 A
公称開放電圧(Voc)	22.1 V
公称質量	8.5 kg

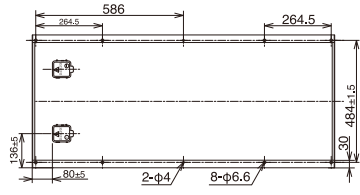


## DB090-12



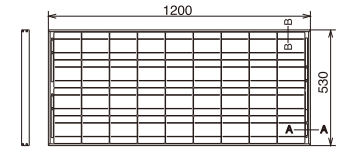
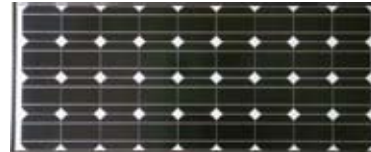
◆電気出力特性 (測定条件: 1000W/m<sup>2</sup>, 25°C, AM1.5)

公称最大出力(Pm)	92 W
公称最大動作電流(Ipm)	4.92 A
公称最大動作電圧(Vpm)	18.72 V
公称短絡電流(Isc)	5.35 A
公称開放電圧(Voc)	23.38 V
公称質量	7.6 kg



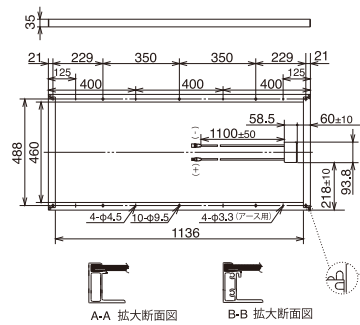
## NT-84L5H

塩害対策



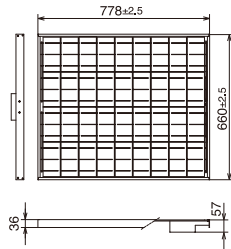
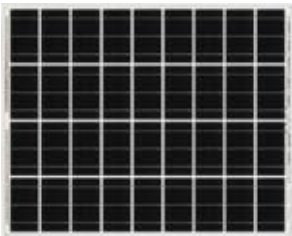
◆電気出力特性 (測定条件: 1000W/m<sup>2</sup>, 25°C, AM1.5)

公称最大出力(Pm)	84 W
公称最大動作電流(Ipm)	4.83 A
公称最大動作電圧(Vpm)	17.42 V
公称短絡電流(Isc)	5.40 A
公称開放電圧(Voc)	22.0 V
公称質量	8.5 kg



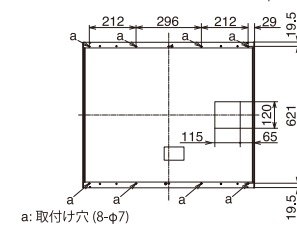
## KD70SX-RP

JETPVm 認証取得 d.Blue

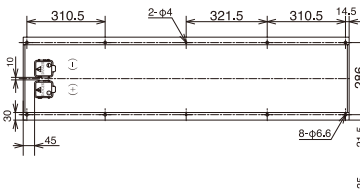


◆電気出力特性 (測定条件: 1000W/m<sup>2</sup>, 25°C, AM1.5)

公称最大出力(Pm)	70 W
公称最大動作電流(Ipm)	3.92 A
公称最大動作電圧(Vpm)	17.9 V
公称短絡電流(Isc)	4.30 A
公称開放電圧(Voc)	22.1 V
公称質量	6.5 kg

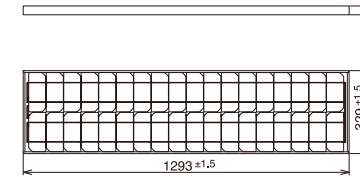


## DB060-12



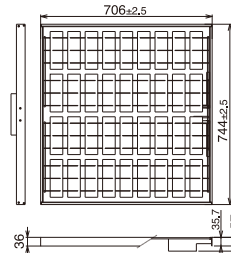
◆電気出力特性 (測定条件: 1000W/m<sup>2</sup>, 25°C, AM1.5)

公称最大出力(Pm)	65 W
公称最大動作電流(Ipm)	3.55 A
公称最大動作電圧(Vpm)	18.35 V
公称短絡電流(Isc)	3.79 A
公称開放電圧(Voc)	22.99 V
公称質量	6.3 kg



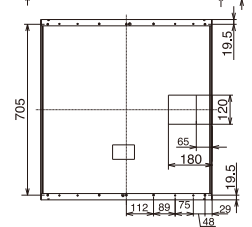
## KD50SE-RP

JETPVm 認証取得 d.Blue

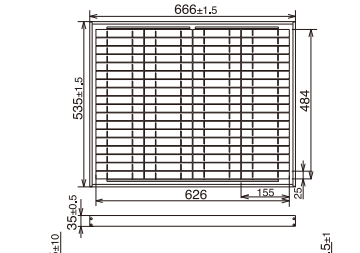


◆電気出力特性 (測定条件: 1000W/m<sup>2</sup>, 25°C, AM1.5)

公称最大出力(Pm)	50 W
公称最大動作電流(Ipm)	2.80 A
公称最大動作電圧(Vpm)	17.9 V
公称短絡電流(Isc)	3.07 A
公称開放電圧(Voc)	22.1 V
公称質量	6.5 kg

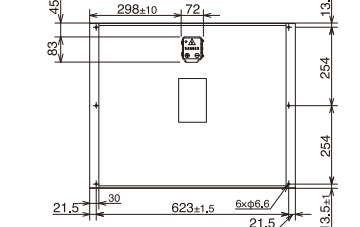


## SJS40B-2P



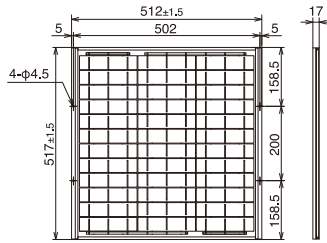
◆電気出力特性 (測定条件: 1000W/m<sup>2</sup>, 25°C, AM1.5)

公称最大出力(Pm)	39 W
公称最大動作電流(Ipm)	2.30 A
公称最大動作電圧(Vpm)	17.0 V
公称短絡電流(Isc)	2.50 A
公称開放電圧(Voc)	21.6 V
公称質量	4.4 kg



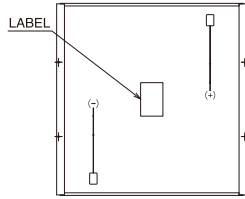
## KC32T-02

d.Blue

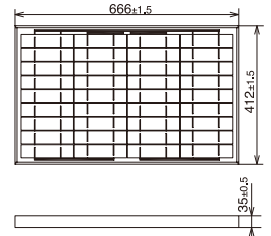
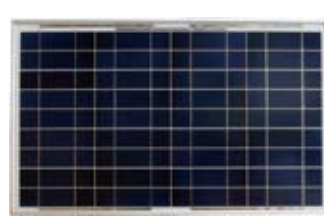


◆電気出力特性 (測定条件: 1000W/㎡, 25°C, AM1.5)

公称最大出力(Pm)	32 W
公称最大動作電流(Ipm)	1.84 A
公称最大動作電圧(Vpm)	17.4 V
公称短絡電流(Isc)	1.99 A
公称開放電圧(Voc)	21.7 V
公称質量	2.8 kg

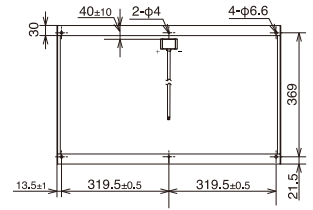


## DB030-12

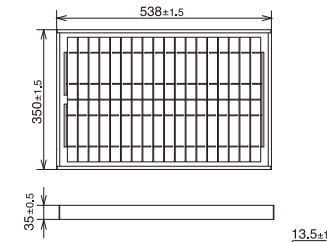
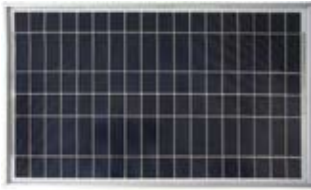


◆電気出力特性 (測定条件: 1000W/㎡, 25°C, AM1.5)

公称最大出力(Pm)	30 W
公称最大動作電流(Ipm)	1.77 A
公称最大動作電圧(Vpm)	17.0 V
公称短絡電流(Isc)	1.88 A
公称開放電圧(Voc)	21.6 V
公称質量	3.4 kg

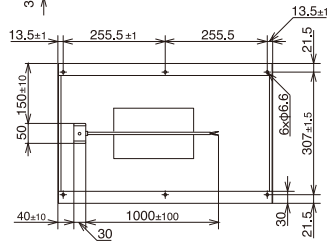


## DB020-12

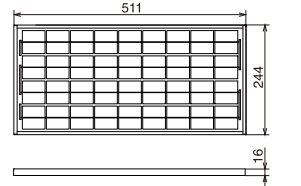


◆電気出力特性 (測定条件: 1000W/㎡, 25°C, AM1.5)

公称最大出力(Pm)	20 W
公称最大動作電流(Ipm)	1.18 A
公称最大動作電圧(Vpm)	17.0 V
公称短絡電流(Isc)	1.25 A
公称開放電圧(Voc)	21.6 V
公称質量	2.6 kg

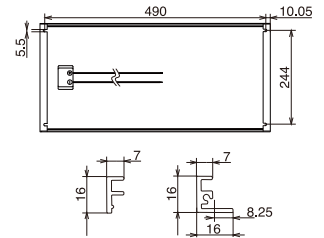


## DB015-12

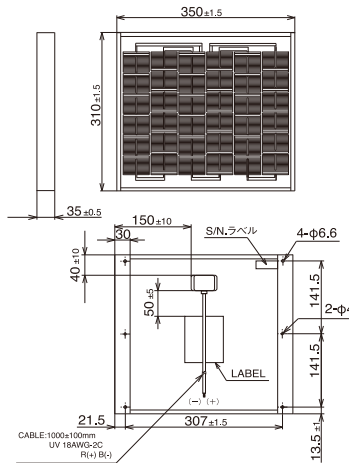


◆電気出力特性 (測定条件: 1000W/㎡, 25°C, AM1.5)

公称最大出力(Pm)	15.5 W
公称最大動作電流(Ipm)	0.843 A
公称最大動作電圧(Vpm)	18.43 V
公称短絡電流(Isc)	0.898 A
公称開放電圧(Voc)	22.07 V
公称質量	1.7 kg

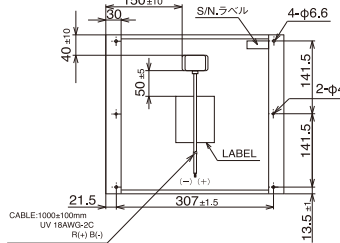


## DB010-12

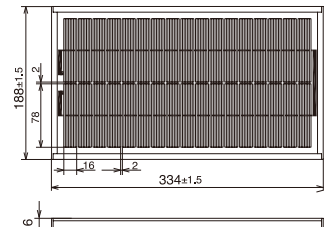


◆電気出力特性 (測定条件: 1000W/㎡, 25°C, AM1.5)

公称最大出力(Pm)	12 W
公称最大動作電流(Ipm)	0.64 A
公称最大動作電圧(Vpm)	18.8 V
公称短絡電流(Isc)	0.71 A
公称開放電圧(Voc)	22.5 V
公称質量	1.5 kg

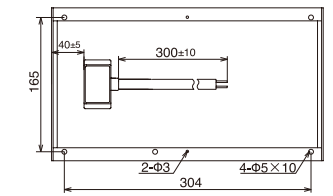


## DB006-12



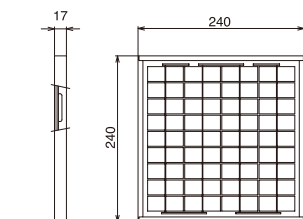
◆電気出力特性 (測定条件: 1000W/㎡, 25°C, AM1.5)

公称最大出力(Pm)	6.0 W
公称最大動作電流(Ipm)	0.35 A
公称最大動作電圧(Vpm)	17.35 V
公称短絡電流(Isc)	0.38 A
公称開放電圧(Voc)	21.56 V
公称質量	0.9 kg



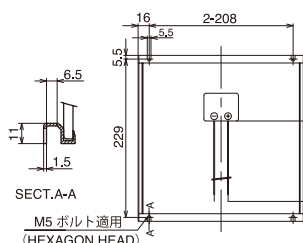
## KD06

d.Blue

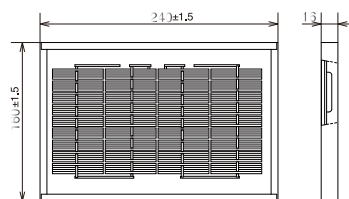


◆電気出力特性 (測定条件: 1000W/㎡, 25°C, AM1.5)

公称最大出力(Pm)	5.86 W
公称最大動作電流(Ipm)	0.331 A
公称最大動作電圧(Vpm)	17.7 V
公称短絡電流(Isc)	0.364 A
公称開放電圧(Voc)	21.0 V
公称質量	1.1 kg

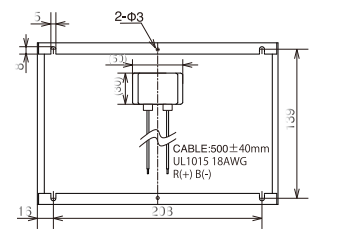


## DB003-12



◆電気出力特性 (測定条件: 1000W/㎡, 25°C, AM1.5)

公称最大出力(Pm)	3.1 W
公称最大動作電流(Ipm)	0.17 A
公称最大動作電圧(Vpm)	18.6 V
公称短絡電流(Isc)	0.18 A
公称開放電圧(Voc)	22.6 V
公称質量	0.51 kg

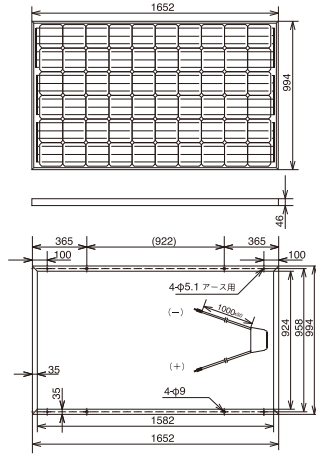
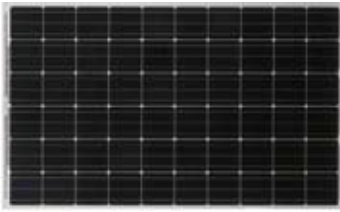




## 24V システム用太陽電池 NU-265FB

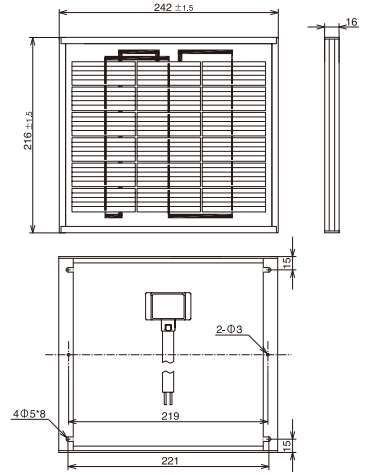
塩害対策

## 6V システム専用太陽電池 DC005-06



◆電気出力特性 (測定条件: 1000W/㎡, 25°C, AM1.5)

公称最大出力(Pm)	265 W
公称最大動作電流(Ipm)	8.48 A
公称最大動作電圧(Vpm)	31.28 V
公称短絡電流(Isc)	8.97 A
公称開放電圧(Voc)	38.30 V
公称質量	19.0 kg



◆電気出力特性 (測定条件: 1000W/㎡, 25°C, AM1.5)

公称最大出力(Pm)	5.0 W
公称最大動作電流(Ipm)	0.55 A
公称最大動作電圧(Vpm)	9.02 V
公称短絡電流(Isc)	0.59 A
公称開放電圧(Voc)	11.03 V
公称質量	0.7 kg

## フレームレス太陽電池 ST シリーズ



◆電気出力特性 (測定条件: 1000W/㎡, 25°C, AM1.5)

型式	ST-3G	ST-2.5G	ST-2G	ST-1G
公称最大出力(Pm)	3W	2.5W	2W	1.3W
公称最大動作電流(Ipm)	0.75A	0.625A	0.5A	0.325A
公称最大動作電圧(Vpm)	4V	4V	4V	4V
公称短絡電流(Isc)	0.82A	0.675A	0.54A	0.353A
公称開放電圧(Voc)	4.8V	4.8V	4.8V	4.8V
公称質量	380g	250g	190g	115g
寸法	φ208×4.8 面取り10mm	412×55×4.8 面取り10mm	129.5×129.5×4.8 面取り10mm	210.5×49.5×4.8 面取り10mm

### 【塩害対策太陽電池モジュール】

海岸及び河川周辺(水中除く)での使用を考慮し、製作したモジュールです。塩害対策太陽電池には「塩害対策」のマークを明記しています。

### 【JETPvM 認証取得】

JETPvM 認証を取得している製品は、第三者機関である JET により認証試験基準への適合性が証明されたものです。この性能試験規格に適合しているモジュールは「JETPvM」のマークを明記しています。

### 【d.Blue 太陽電池セル】

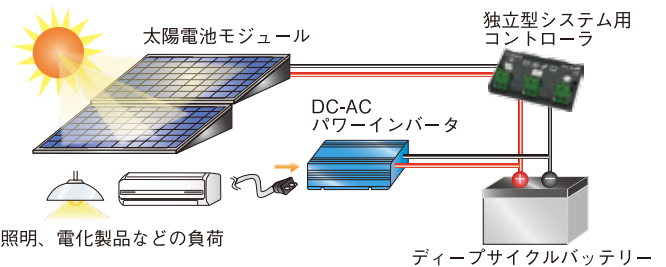
太陽電池セル「d.Blue」セルは、面積当たりの発電効率を高めるため表面に反応性ガスとプラズマによって微細な凹凸を作り、太陽光の反射を減らし、より多くの太陽光を吸収します。d.Blue セルを使用した太陽電池モジュールは「d.Blue」のマークを明記しています。



※「d.Blue」は京セラ株式会社の登録商標です。この太陽電池に採用されているセルの製造技術の一部は、経済産業省の新発電技術実用化開発費補助金及び、NEDO 技術開発機構の太陽光発電システム実用化技術開発の成果によるものです。

◆仕様及び外観は、改良のため予告なく変更することがありますのであらかじめご了承ください。

### 【独立型太陽電池システム例】



#### システム構成機器の役割

- 太陽電池モジュール**  
 屋外での使用に適した太陽光発電パネルです。
- 独立型システム用コントローラ**  
 太陽電池モジュールとバッテリーの間に設置し、バッテリーの充放電制御を行います。
- DC-AC パワーインバータ**  
 バッテリーからの直流を交流に変換し、照明や電化製品などの負荷へ電力を供給します。
- ディープサイクルバッテリー**  
 太陽電池モジュールで発電された電力を蓄えるために設置します。太陽光発電用のものでは不安定な充放電サイクルでも長寿命化する工夫がされています。

■お問い合わせは下記まで

株式会社 電 菱

〒116-0013 東京都荒川区西日暮里二丁目 28 番 5 号

電話 (03) 3802-3671 (代) FAX (03) 3802-2974

http://www.denryo.com